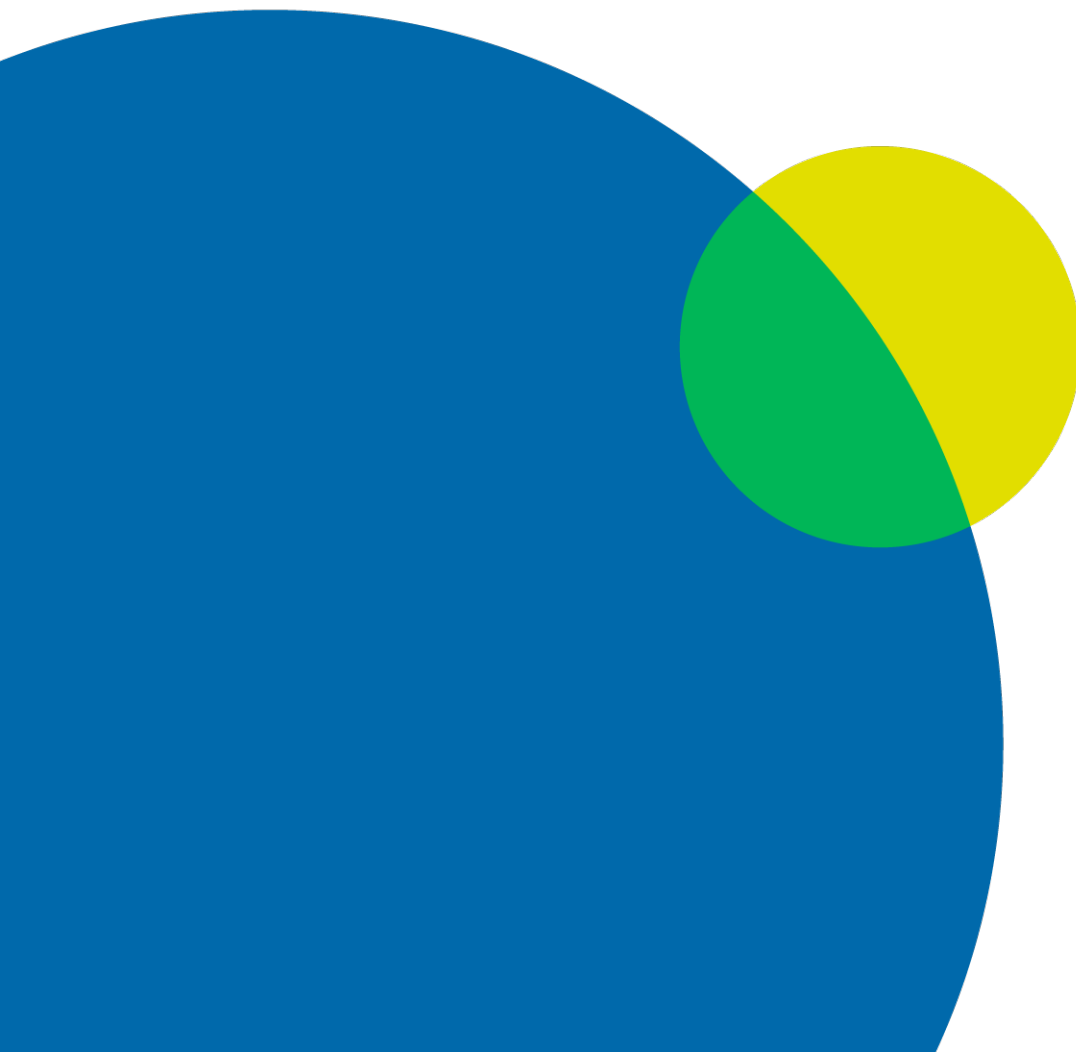


**Vous venez  
de vous installer,  
bienvenue à la CAVP !**

- 
- 1. Connaissez-vous votre Caisse de retraite ?**
  - 2. Comment construirez-vous votre retraite ?**
  - 3. Comment rester en lien avec la CAVP ?**

1

# **LA CAVP, VOTRE CAISSE DE RETRAITE**

# UNE CAISSE DE RETRAITE PROFESSIONNELLE

La **CAVP** est la Caisse de retraite obligatoire de tous les pharmaciens libéraux, officinaux et biologistes.

- ➔ Créée en 1948, placée sous le contrôle et la tutelle de l'État.
- ➔ L'une des 10 sections professionnelles de la **CNAVPL** qui regroupe :



- ➔ Administrée par des pharmaciens titulaires -élus en tandem avec leurs suppléants- par tous les pharmaciens.



Ancrage  
professionnel



Mandat  
électif



Une forte légitimité pour gérer et piloter vos régimes

# 20 ADMINISTRATEURS PROCHES DE VOUS

**14 administrateurs** / cotisants officinaux et volontaires  
(2 par région)



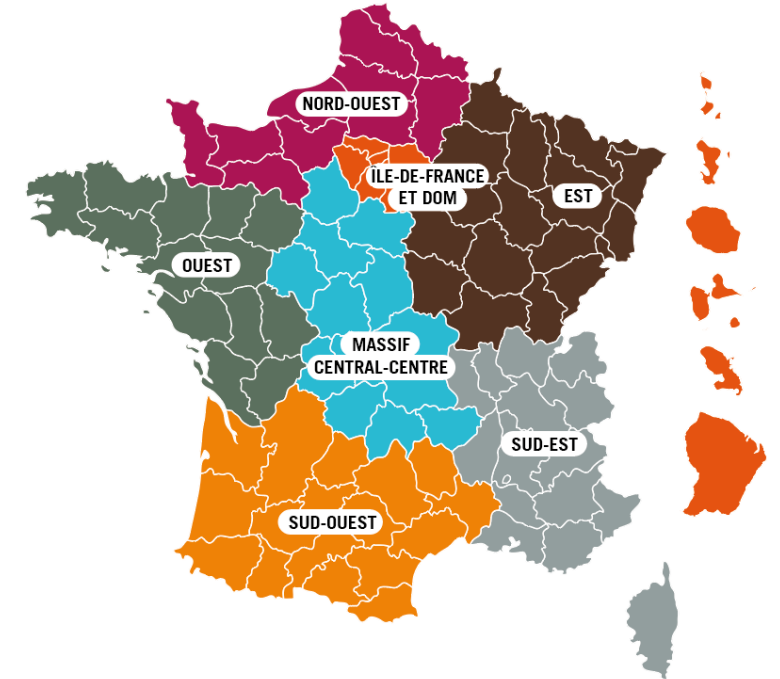
**2 administrateurs** / cotisants biologistes



**2 administrateurs** / CNOP



**2 administrateurs** / retraités



Les coordonnées de vos administrateurs depuis [www.cavp.fr](http://www.cavp.fr) (rubrique « Qui sont vos administrateurs ? »).

# UN RÉGIME COMPLÉMENTAIRE CAVP SUR 2 PILIERS



*Les pharmaciens libéraux sont les seuls professionnels libéraux à détenir un régime de retraite obligatoire conjuguant répartition et capitalisation collective depuis 1962.*



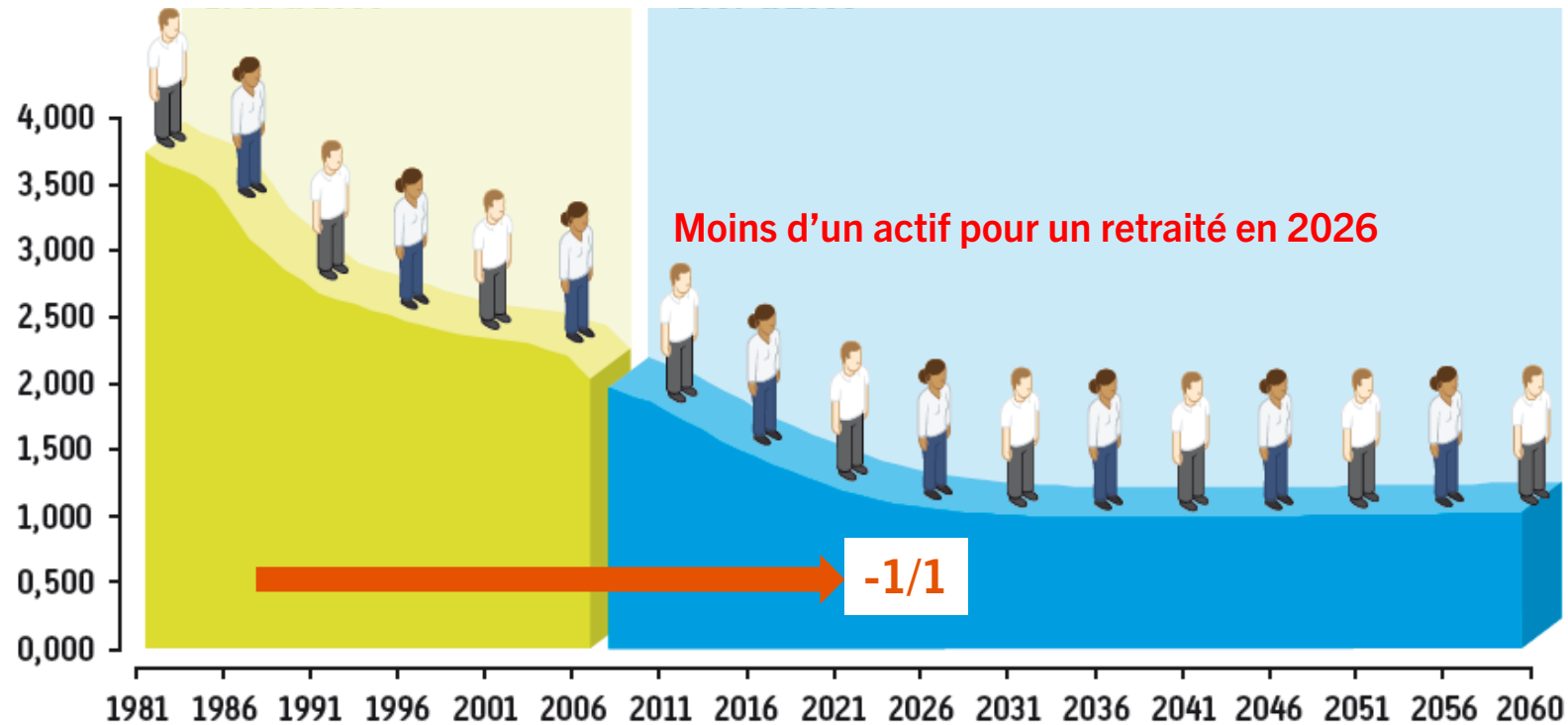
RÉPARTITION  
(RCR)



CAPITALISATION  
COLLECTIVE  
(RCC)



# LE RCC, UN ATOUT POUR LES PHARMACIENS LIBÉRAUX



Ce régime de capitalisation permet de résister à la démographie professionnelle : il préserve le pouvoir d'achat des retraités sans alourdir le poids des cotisations supportées par les actifs.

# QUELS SONT LES ATOUTS DE VOTRE RÉGIME COMPLÉMENTAIRE ?



Visionnons une animation graphique

Quels sont les atouts  
**DU RÉGIME COMPLÉMENTAIRE  
DES PHARMACIENS QUI CONJUGUE  
RÉPARTITION ET CAPITALISATION  
COLLECTIVE ?**





2

# CONSTRUIRE VOTRE RETRAITE

# TOUT AU LONG DE VOTRE VIE PROFESSIONNELLE



La retraite se construit tout au long de sa vie professionnelle, grâce aux cotisations qui génèreront des droits à la retraite.

RÉGIME VIEILLESSE DE BASE (RVB) commun à tous les Libéraux	Cotisation proportionnelle au revenu, sur 2 tranches
RÉGIME COMPLÉMENTAIRE RÉPARTITION (RCR)	Cotisation forfaitaire
RÉGIME COMPLÉMENTAIRE CAPITALISATION (RCC)	Cotisation déterminée en fonction du revenu (11 classes)
RÉGIME DES PRESTATIONS COMPLÉMENTAIRES DE VIEILLESSE (PCV) POUR LES BIOLOGISTES	Cotisation forfaitaire + cotisation proportionnelle financées en partie par l'Assurance maladie



Envisagez vos cotisations comme un investissement et non comme une charge !

3

# RESTONS CONNECTÉS

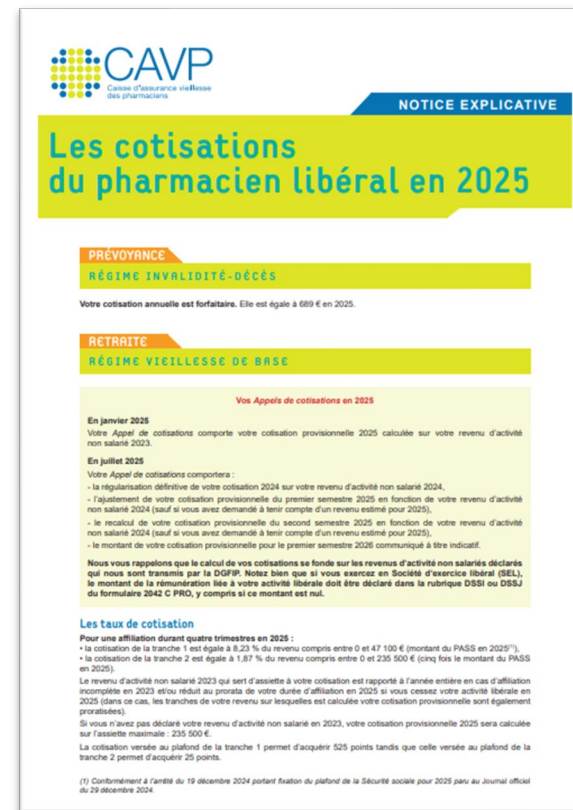
# DEPUIS WWW.CAVP.FR...

La page d'accueil a été revue pour une navigation simplifiée et un accès aux informations facilité.

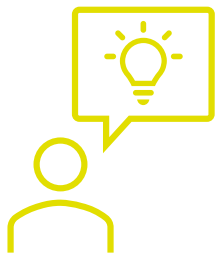


- Des actualités
- Les éditoriaux du Président
- Un dossier d'actualité sur la réforme des retraites
- Les publications de la CAVP
- Et des contenus mis à jour régulièrement

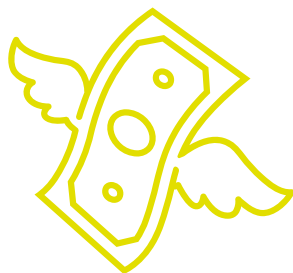
# ...TOUTE LA DOCUMENTATION



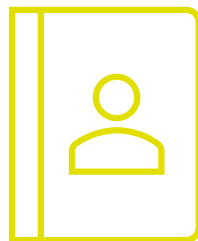
# ...DES WEBSERVICES ACCESSIBLES H24



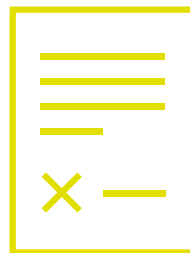
**Nous contacter**  
pour toutes vos questions :  
page d'accueil > Démarches fréquentes > [Utiliser notre formulaire de contact](#)



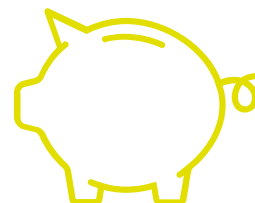
Mettre en place le **prélèvement de vos cotisations** et changer vos références bancaires :  
compte personnel > [Gérer mes règlements \(cotisations\)](#)



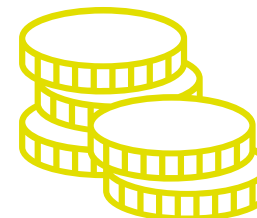
Mettre à jour  **votre situation personnelle ou professionnelle** :  
compte personnel > [Ma situation personnelle](#) et [Mon activité professionnelle](#)



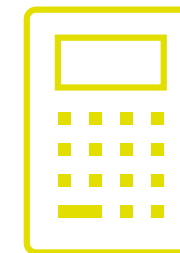
Consulter et télécharger vos **documents CAVP** :  
compte personnel > [Mes documents](#)



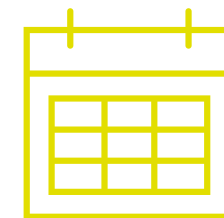
Demander des **réductions de cotisation** :  
compte personnel > [Demande de réduction de ma cotisation \(RC\)](#) jusqu'en juin 2026.



Demander de cotiser sur un **revenu estimé** :  
compte personnel > [Transmettre un revenu estimé pour 202](#), jusqu'en juin 2026



Réaliser une **estimation de votre pension de retraite** :  
compte personnel > [Simuler ma retraite de capitalisation CAVP](#)



**Prendre rendez-vous** avec nos conseillers retraite :  
page d'accueil > Démarches fréquentes > [Prendre un RDV en ligne avec un conseiller](#)


# GRÂCE À LA NEWSLETTER

- Les principales informations relayées au fil de l'eau dans « Le Fil d'actu de votre retraite »

Vous recevez ce journal, car vous êtes inscrit(e) à notre newsletter.  
Pour être certain(e) de la recevoir, pensez à ajouter [newsletter@communication.cavp.fr](mailto:newsletter@communication.cavp.fr) dans votre liste d'expéditeurs approuvés.  
Si vous ne pouvez visualiser correctement ce journal, ouvrez-le dans votre navigateur.


## Le Fil d'actu de votre retraite #22

Vos informations CAVP



### L'EDITORIAL DU PRESIDENT

#### Réforme de l'assiette sociale des indépendants, quels impacts pour les pharmaciens ?



Il me paraît important de vous tenir informés de la réforme de l'assiette sociale des indépendants et des répercussions qu'elle aura sur vos cotisations retraite.

Comme vous le savez, la loi de financement de la Sécurité sociale pour 2024 a refondu les modalités de calcul de l'assiette des cotisations et contributions sociales (CSG-CRDS) des travailleurs indépendants, applicables à compter du 1<sup>er</sup> janvier 2025.

Cette nouvelle assiette, égale au revenu dit « superbrut » (chiffre d'affaires après déduction des charges professionnelles : hors cotisations et contributions sociales) sur lequel il sera procédé à un abattement de 20 %, s'appliquera aux revenus de 2025 qui seront déclarés en 2026.

Cet abattement de 20 % ne pourra pas être inférieur à un montant plancher (1,75 % du PASS, soit 624,25 € en 2025), ni supérieur à un montant plafond (130 % du PASS, soit 61 230 € en 2025).

Cette réforme qui induit une baisse des contributions sociales (CSG-CRDS) s'accompagne d'une hausse concomitante des cotisations sociales, telle que prévue par la note de cadrage qui nous a été transmise par l'Etat :

- d'assurance maladie (variables selon les tranches de revenus),
- d'assurance vieillesse de base (la cotisation de la tranche 1 du régime de base passera de 0,23 % à 0,73 %, ce qui permettra l'acquisition de 507 points au maximum par an).

Il apparaît que le nouveau calcul de l'assiette sociale et la modification concomitante des barèmes des cotisations d'assurance maladie et d'assurance vieillesse de base conduit, pour les pharmaciens, à une hausse des cotisations sociales de 51 M€ et à une baisse de CSG de CRDS de 61 M€ au titre de 2025. Il en résulte donc une diminution nette des prélèvements sociaux pour 2025 de 10 M€.

Aussi, afin de garantir la neutralité financière de cette réforme pour les pharmaciens, l'Etat nous a demandé de compenser cette baisse des prélèvements sociaux par une hausse équivalente de nos cotisations au régime complémentaire. Les membres du Conseil d'administration ont ainsi décidé d'allouer ces 10 M€ au régime complémentaire par répartition. Cela se traduira par l'application d'un taux d'appel de 105,4 % à la cotisation de ce régime, indépendamment des hausses qui seront votées par les membres du Conseil en fin d'année.


Cette mesure permettra de garantir la soutenabilité de notre régime fragilisé par une démographie professionnelle incertaine.

Nous aurons l'occasion, les administrateurs et moi-même, d'aborder ce sujet et bien d'autres à l'occasion des réunions d'information que nous animons à compter du mois de juin à venir première date programmée à Marseille, le 12, à 20h30.

Suivez l'agenda des réunions depuis la page d'accueil du site, ou [en cliquant ici](#), et retrouvez les détails de la réforme de l'assiette sociale des indépendants également depuis la page d'accueil ou [en cliquant ici](#).

À très bientôt en région,

Bien cordialement



Pour vous désabonner, cliquez [ici](#)  
CAVP, 45, rue de Caumartin, Paris, 75003



# VIA LES RÉSEAUX SOCIAUX



Caisse d'Assurance Vieillesse des Pharmaciens @LaCAVP · 26 avr. ...  
[#actu] 🤔 Le régime de #retraite des #pharmaciens intègre une part de capitalisation depuis 60 ans.  
Aux Pays-Bas, ce principe est acté pour tout le monde depuis 1957.  
#ReformeRetraite @stefandevries



lesechos.fr

Retraites : la solution néerlandaise

En France, les candidats à la présidence de la République se focalisent sur l'âge de la retraite. Aux Pays-Bas, un système mixte d'assurance-...



Caisse d'assurance vieillesse des pharmaciens

132 abonnés

2 mois • 🔔

[#actu] 🛠 Réforme des #retraites, la contribution spécifique des pharmaciens libéraux : conjuguer répartition et capitalisation collective.

À consulter ici 📄 <https://bit.ly/3vP86SA>

...voir plus

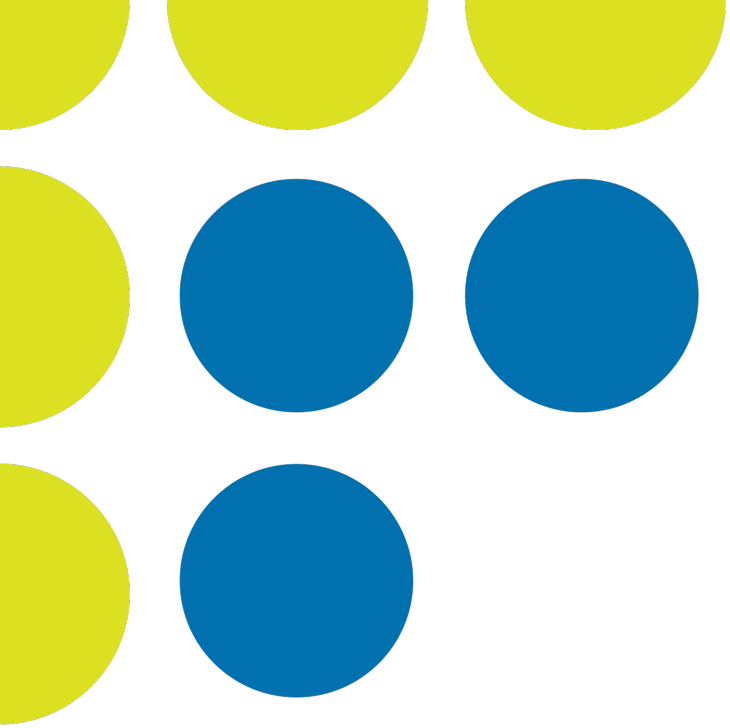
QUELLE  
RETRAITE POUR  
DEMAIN ?

#actu ● ● ●



**Abonnez-vous et rejoignez la communauté CAVP !**





**DES QUESTIONS ?**

**Contactez Laurence Colonna Marbot :**

**[lmарbot@cavp.fr](mailto:lmарbot@cavp.fr)**

**01 42 66 85 28**